

脂肪冷却ダイエット(部分やせ)機器

CLATUU (CRYO LIPO2)を導入しました

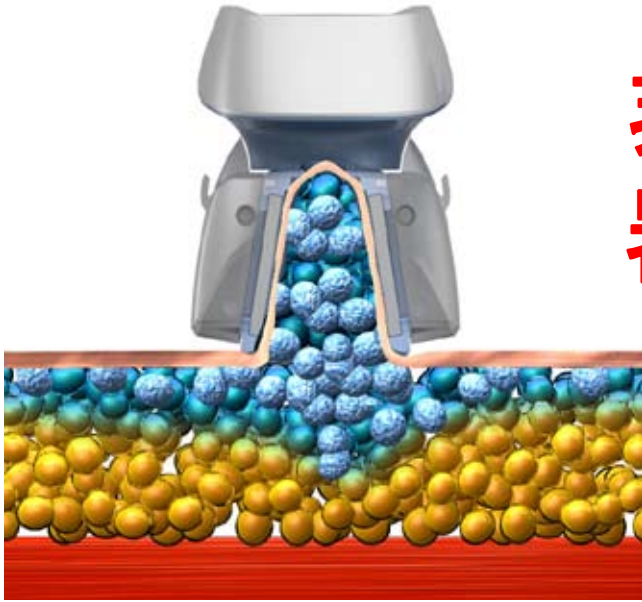
気になる部位の皮下脂肪を冷却し、脂肪細胞を溶解し皮下脂肪を減らします。

以下のような方におすすめです！

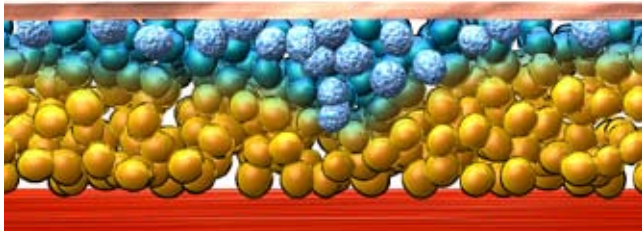
- ◎体重よりも、とにかくここのお肉を落としたい
- ◎運動で筋肉をつけるダイエット法は苦手
- ◎今まで何度もリバウンドしたことがある

導入キャンペーン価格にて施術しています

非侵襲性の皮下脂肪除去機器



気になる部分の皮下脂肪を専用のアプリケーターで吸引しながら脂肪を冷却していきます

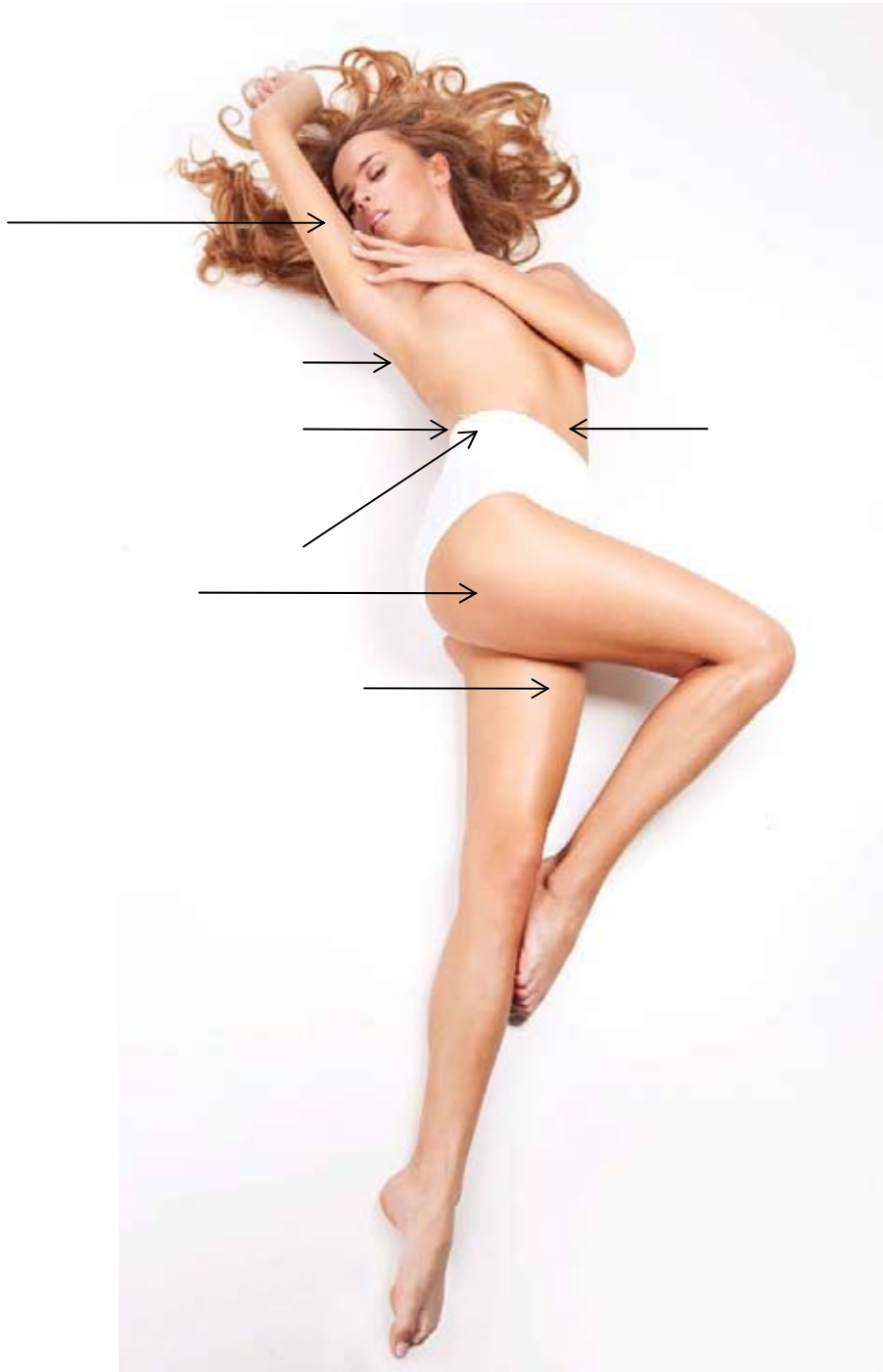


脂肪細胞は冷却により、結晶状になり細胞としては活性を失った状態になります。



2-6週間に渡って脂質が放出され細胞の崩壊が起こってきます。これらのオートファジーを起こした細胞はマクロファージと呼ばれる細胞によって消失していきます

矢印の部位に効果的



食事制限によるダイエットとの違い

1. 食事制限では、最初に内臓脂肪が減りその後皮下脂肪の減少があるため、皮下脂肪が減り始めるまで時間がかかる
2. 食事制限では、部分やせが困難である。
3. 冷却により脂肪細胞が、減ってしまうためリバウンドしにくい